

## **RAZIONALE:**

Negli ultimi anni abbiamo assistito ad importanti innovazioni che hanno cambiato gli orientamenti nella diagnostica, nella refertazione e nella target therapy delle neoplasie. In questi Webseminar verranno presentate, le recenti classificazioni citologiche sia nella citologia esfoliativa che aspirativa.

Il rationale del corso è quello di fornire agli specialisti del settore, conoscenze più specifiche sulla gestione e refertazione di casi citologici “complessi” in base alle linee guida fornite dai sistemi Internazionali di refertazione: Bethesda System, International Accademy of Cytology Yokohams System (IAC), Paris System, Milan System, etc...nonché promuovere l’uso di tecniche ancillari e biomolecolari.

Il corso è articolato in sei incontri telematici a tema della durata di 3 ore, all’interno di ogni incontro viene approfondita una specifica sezione citologica attraverso la visualizzazione di selezionati casi clinici.

I casi da presentare in formato digitale saranno selezionati dal Tutor Prof. Francesco Nardi coadiuvato dal Facilitatore Dott. Leo Guidobaldi.

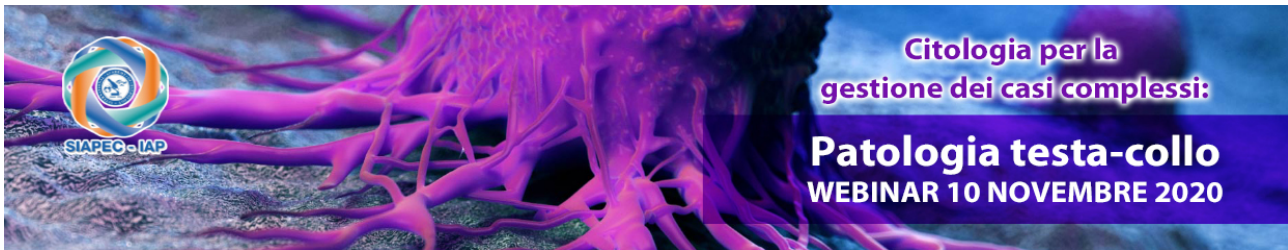
Alla visualizzazione delle immagini seguirà una discussione interattiva dei partecipanti e quindi la comunicazione della diagnosi finale.

Per conseguire gli ECM è previsto un test a risposta multipla di 15 domande per ogni evento che verrà pubblicato sulla piattaforma web il giorno successivo all’incontro e sarà fruibile per un tempo di tre giorni.

Per ogni incontro, della durata di tre ore, sono previsti 4,5 ECM

Responsabile scientifico Prof. Luigi Coppola UOC Anatomia Patologica ASL Roma2

Responsabile organizzativo Dott.ssa Adelina Monello UOC Anatomia Patologica ASL Roma2



## **Programma**

**Argomento: Patologia testa-collo**

**Relatore: Prof.ssa Ester Diana Rossi**

Ore 15:00 Introduzione

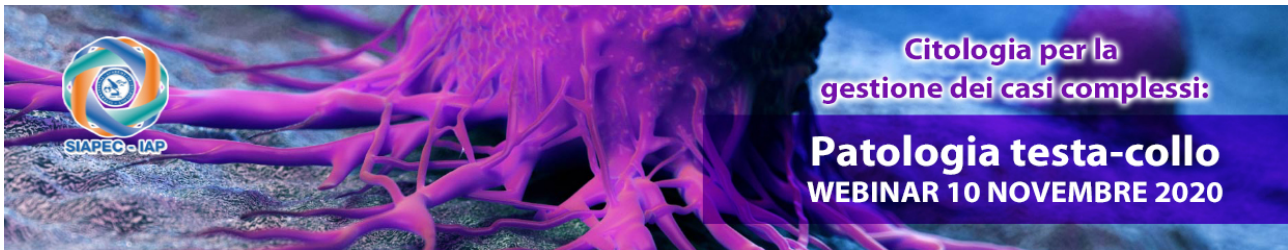
Prof. Francesco Nardi - Dott. Leo Guidobaldi

Ore 15:15 Citologia delle ghiandole salivari

Prof. Ssa Ester Diana Rossi

Ore 15:45 Training pratico: selezione di preparati digitali di citologia ghiandole salivari

Ore 18:00 Chiusura lavori



## INFO GENERALI

**DATA EVENTO:** 10 NOVEMBRE 2020

**N° CREDITI:** 4,5 ad evento

**N° ore:** 3 ad evento

**ACCREDITATO:** Medici specialisti in Anatomia Patologica, Patologia Clinica, Biologi, Tecnici sanitari di laboratorio biomedico.

**OBIETTIVO ECM:** Contenuti tecnico-professionali (conoscenze e competenze) specifici di ciascuna professione, di ciascuna specializzazione e di ciascuna attività ultraspecialistica.

Con il contributo non condizionante di:

