

PROVIDER ECM

SIAPEC SERVIZI - ID 4351

INFO ECM

ID ECM: 483009

Crediti formativi previsti: 6

I crediti saranno previsti per le seguenti figure professionali:

- *Medico Chirurgo (Discipline: Anatomia Patologica, Oncologia)*
- *Biologo*
- *Tecnico sanitario di Laboratorio Biomedico*

I crediti formativi saranno assegnati solamente a seguito della presenza al 90% dei lavori scientifici ed al superamento del test di valutazione dell'apprendimento.

Numero 80 posti disponibili

QUOTE D'ISCRIZIONE

Per tutti i Soci Siapec in regola con la quota associativa anno 2026 l'iscrizione sarà gratuita.

Per tutti i NON Soci, di seguito le tariffe:

- Medico/Biologo: 50 €
- Tecnico sanitario di laboratorio biomedico: 20 €

Iscrizione obbligatoria sul sito www.siapecmdp.it fino ad esaurimento dei posti disponibili.

L'iscrizione comprende:

- Partecipazione ai lavori scientifici
- Kit congressuale
- Servizi ristorativi come da programma
- Attestato di partecipazione
- Attestato ECM (previo superamento test)

PROVIDER E SEGRETERIA ORGANIZZATIVA

Siapec servizi srl

Via Sampolo, 484 – 90143 Palermo

Tel.+039 091306887

Mail info@siapecservizi.it

www.siapecmdp.it

GIPE | GRUPPO ITALIANO
PATOLOGIA ENDOCRINA



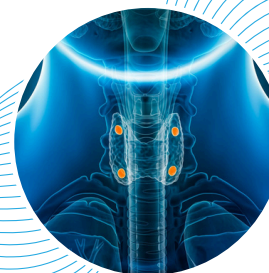
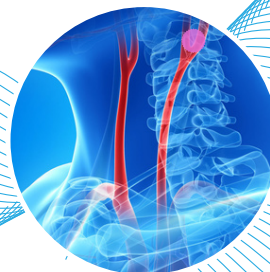
SIAPEC TOSCANA

CORSO PRATICO TOSCANO

PATOLOGIA ENDOCRINA FOCUS SU SURRENE E PARATIROIIDE

FIRENZE

04-05 GIUGNO 2026



UNIVERSITÀ
DEGLI STUDI
FIRENZE

Aula Magna
Ex-Presidenza Facoltà di Medicina
Policlinico Careggi, Viale della Maternità
FIRENZE



4 giugno 2026

IL SURRENE

- 14.00 Registrazione dei partecipanti e welcome coffee
- 14.30 Introduzione autorità, S. Uccella, C. Scatena
- 14.45 LETTURA INTRODUTTIVA
Moderatori G. Nesi, M. Volante
Introduction to adrenal pathology (R. de Krijger)

PRIMA SESSIONE – La patologia cortico-surrenalica

Moderatori C. Ugolini, S. Uccella

- 15.30 Inquadramento clinico delle lesioni surrenaliche (L. Canu)
- 15.50 La diagnosi delle iperplasie e degli adenomi surrenalici (M. Volante)
- 16.10 Le neoplasie maligne del surrene (G. Nesi)
- 16.30 Casi clinici
- 17.00 Discussione
- 17.30 Fine dei lavori

5 giugno 2026

LE PARATIROIDI E I PARAGANGLI

- 08.45 Registrazione dei partecipanti e welcome coffee
- 09.00 Introduzione alla seconda giornata (G. Nesi)

SECONDA SESSIONE– La patologia delle paratiroidi

Moderatori S. Uccella, C. Ugolini, S. La Rosa

- 09.10 Inquadramento clinico (F. Cetani)
- 09.30 La diagnosi delle lesioni paratiroidie: lesioni rare, ossifile (L. Torregrossa)
- 09.50 Le neoplasie maligne della paratiroide (S. La Rosa)
- 10.10 Preview della proposta di refertazione sulle lesioni paratiroidie (S. La Rosa, G. Nesi, L. Torregrossa, S. Uccella, C. Ugolini)
- 10.30 Discussione

Coffee break

TERZA SESSIONE– La patologia dei paragangli

Moderatori G. Nesi, S. La Rosa

- 11.30 Inquadramento clinico dei paragangliomi intra ed extrasurrenalici (L. Canu)
- 11.50 Diagnosi morfologica e aspetti genetici dei paragangliomi (E. Duregon)
- 12.10 Casi clinici
- 12.40 Discussione
- 13.00 Fine dei lavori

SEGRETERIA SCIENTIFICA

Prof.ssa G. Nesi
Prof. Ordinario Università di Firenze

Prof.ssa S. Uccella
Prof. Ordinario Università Humanitas, Milano

Prof.ssa C. Ugolini
Prof. Ordinario Università di Pisa

FACULTY

Prof. R. de Krijger (UMC Utrecht)

Prof.ssa L. Canu (Università di Firenze)
Prof.ssa F. Cetani (Università di Pisa)
Prof.ssa E. Duregon (Università di Torino)
Prof. S. La Rosa (Università dell'Insubria Varese)
Prof.ssa G. Nesi (Università di Firenze)
Prof. L. Torregrossa (Università di Pisa)
Prof.ssa S. Uccella (HuniMed Milano)
Prof.ssa C. Ugolini (Università di Pisa)
Prof. M. Volante (Università di Torino)

