

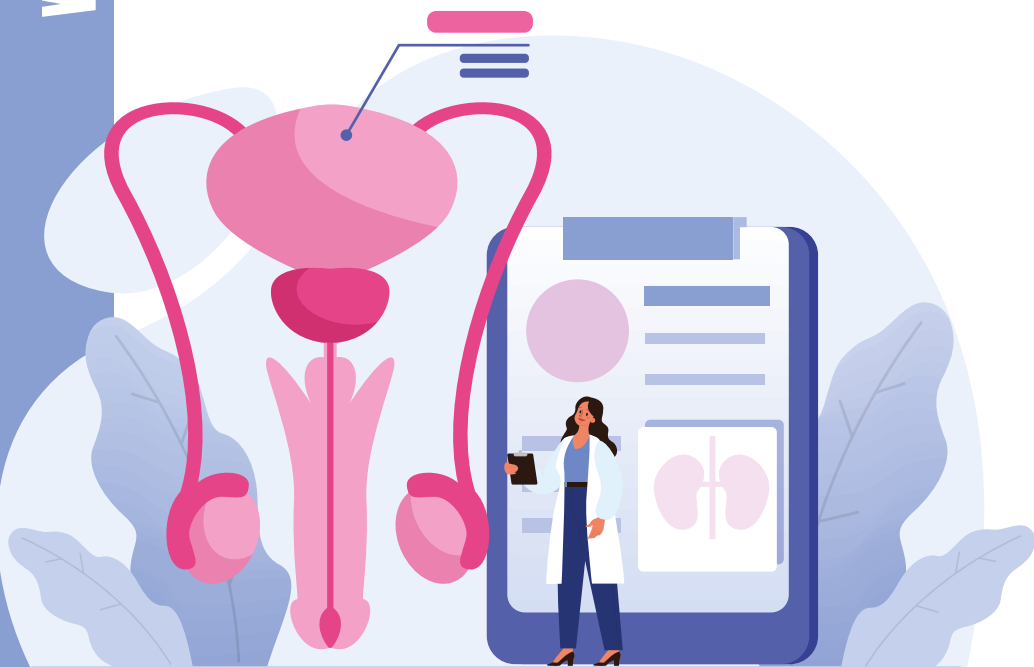
WEBINAR GIUP

Approccio avanzato alla diagnosi dei tumori del tratto genitourinario:

dall'istologia
ai target molecolari

29

maggio
2025



Il Gruppo Italiano di Urologia (GIUP) organizza il **Webinar** intitolato: "**Approccio avanzato alla diagnosi dei tumori del tratto genitourinario: dall'istologia ai target molecolari**"

Negli ultimi anni, le innovazioni in biologia molecolare e le nuove entità istopatologiche hanno trasformato la diagnosi e la gestione dei tumori genitourinari.

La crescente conoscenza delle alterazioni genetiche e molecolari ha reso necessario un approccio multidisciplinare per una diagnosi più accurata e una terapia mirata.

Le **mutazioni di BRCA1/2** nei tumori prostatici, le alterazioni di **FGFR** nei tumori della vescica, i **riarrangiamenti di TFE3** nei tumori renali e i progressi nella profilazione molecolare dei tumori germinali testicolari stanno ridefinendo le strategie diagnostiche e terapeutiche, aprendo la strada a nuove terapie mirate.

Questi progressi stanno cambiando radicalmente il ruolo del patologo, che non si limita più alla valutazione morfologica, ma integra dati molecolari per guidare decisioni terapeutiche più efficaci.

Il webinar offrirà ai partecipanti un'analisi avanzata di casi clinici reali, che con un approccio interattivo, fornirà algoritmi diagnostici chiari e aggiornati per affrontare le sfide attuali e future nella diagnosi e nel trattamento dei tumori genitourinari.



PROGRAMMA SCIENTIFICO

- 15:00 Collegamento partecipanti
- 15:10 Introduzione
G. Martignoni, P. Colombo
- 15:20 Dalla caratterizzazione molecolare alla terapia:
FGFR e BRCA - una nuova era nella patologia
dei tumori genitourinari
G.N. Fanelli
- 15:50 Tumori renali:
strategie diagnostiche avanzate ed implicazioni terapeutiche
A. Calio
- 16:20 Il carcinoma della prostata:
criteri istopatologici e sfide quotidiane
G.N. Fanelli
- 16:50 Tumori della vescica:
il ruolo centrale del patologo nella diagnosi
e nella definizione terapeutica
F. Pierconti
- 17:20 Neoplasie testicolari e peniene:
il patologo come chiave per interpretare quadri complessi
B. Paolini
- 17:50 Q&A
**G. Martignoni, P. Colombo, A. Calio,
G. N. Fanelli, F. Pierconti, B. Paolini**
- 18:00 Conclusioni e chiusura dei lavori



Guido Martignoni

Professore Ordinario

*Dipartimento di Diagnostica e Sanità Pubblica
Università di Verona*

Anna Calìò

Professore Associato

*Dipartimento di Diagnostica e Sanità Pubblica
Università di Verona*

Giuseppe Nicolò Fanelli

Assistant Professor

*Dipartimento di Ricerca Traslazionale & NTMC
Università di Pisa*

*Department of Pathology and Laboratory Medicine,
Weill Cornell Medicine, US*

Piergiuseppe Colombo

Professore Associato

Humanitas University, Milano

Biagio Paolini

Dirigente Medico

IRCCS Istituto Nazionale dei Tumori, Milano

Francesco Pierconti

Professore Associato

*Dipartimento di Scienze della Vita e Sanità Pubblica
Università Cattolica del Sacro Cuore, Roma*



RESPONSABILI SCIENTIFICI

Prof.ssa Anna Calìò
Prof. Guido Martignoni
Prof. Giuseppe Nicolò Fanelli

INFO ECM

ID ECM: in fase di accreditamento
Crediti formativi previsti: in fase di accreditamento

I crediti saranno previsti per le seguenti figure professionali:

- **Medico Chirurgo**

(Discipline: Anatomia Patologica, Oncologia, Urologia)

Obiettivo formativo:

Applicazione nella pratica quotidiana dei principi e delle procedure dell'evidencebased practice (EBM - EBN - EBP)

QUOTE D'ISCRIZIONE

Gratuito per tutti i Soci Siapec
in regola con la quota associativa 2025

A pagamento per i non Soci
€ 30,00 IVA INCLUSA

SEGRETERIA ORGANIZZATIVA E PROVIDER



SIAPEC SERVIZI S.r.l.

Socio Unico: SIAPEC-IAP
Via Sampolo, 484 - 90143 Palermo

☎ 091 306887

✉ info@siapecservizi.it

🌐 www.siapecmdp.it

CON IL CONTRIBUTO NON CONDIZIONANTE DI

AstraZeneca 

diatech
pharmacogenetics

