



PMMP

Gruppo Italiano di Patologia
Molecolare e Medicina di Precisione



Webinars

Gruppo Italiano di Patologia Molecolare e Medicina di Precisione della SIAPEC

Responsabili Scientifici: Umberto Malapelle, Fabio Pagni



Maggio 2025 ————— Dicembre 2025

Razionale Scientifico

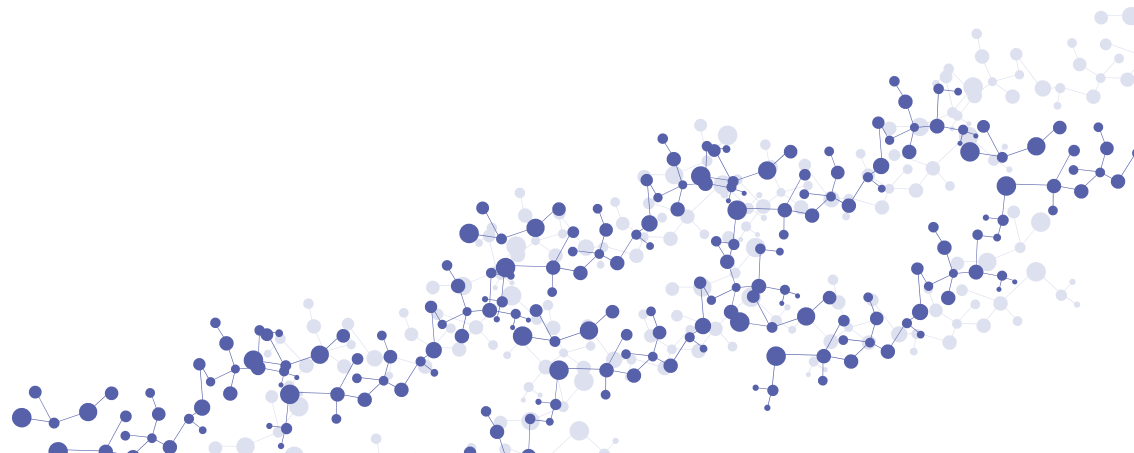
La diagnostica molecolare è fondamentale nella programmazione dei percorsi di cura e terapia dei pazienti oncologici e sempre di più si sta integrando con le sezioni storiche dell'anatomia patologica e le proiezioni di innovazione della patologia digitale.

Questo vale sia per la fase diagnostica che per la valutazione di biomarcatori predittivi di risposta alle nuove terapie a bersaglio molecolare. Scopo della presente serie di Webinars è di introdurre i discenti in un approfondimento multidisciplinare sulla caratterizzazione molecolare dei tumori con tecnologia NGS, valutandone il forte impatto costo-beneficio, come strumento chiave per facilitare le decisioni di trattamento e la gestione clinica dei pazienti.

L'NGS e la patologia molecolare rappresentano una grande sfida per i patologi per una serie di concrete motivazioni di seguito riassunte:

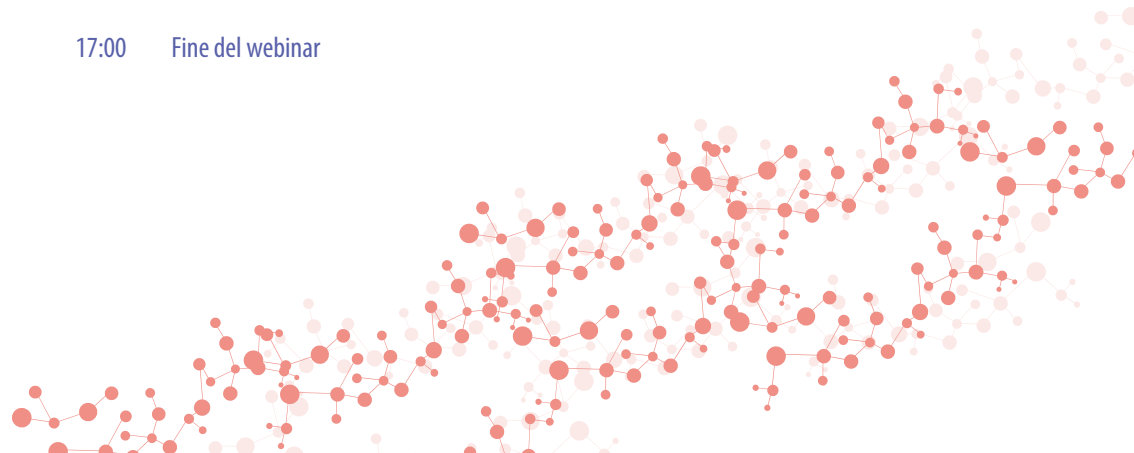
- a) Necessità di gestire nei reparti di Anatomia Patologia grosse moli di dati non strutturati nella loro analisi e interpretazione;
- b) Necessità di fornire un referto molecolare che riporti dati chiari, secondo procedure condivise e facilmente consultabili/interpretabili dall'oncologo e dal paziente;
- c) Necessità di standardizzare la traduzione dei dati genomici in informazioni cliniche rilevanti.

Ogni webinar sarà dedicato ad analizzare gli aspetti specifici del percorso clinico-patologico nei laboratori di patologia molecolare per garantire standard e sempre migliori livelli di erogazione dei tests.



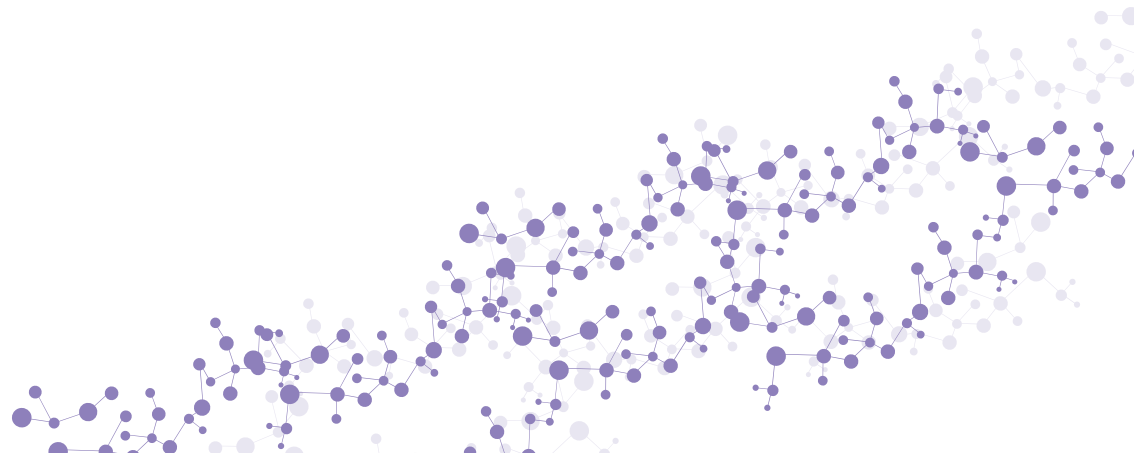
Patologia Molecolare Predittiva in Oncologia: una visione d'insieme

- 15:00 Introduzione ai lavori
Umberto Malapelle, Fabio Pagni
- 15:15 Aggiornamento circa le attività del Gruppo PMMP
Simonetta Buglioni
- 15:30 L'evoluzione della Patologia Molecolare in Anatomia Patologica negli ultimi 10 anni
Antonio Marchetti
- 15:50 Il futuro della Patologia Molecolare in Anatomia Patologica
Giancarlo Troncone
- 16:10 Hot Topic in Patologia Molecolare nei tumori solidi: il presente
Umberto Malapelle
- 16:30 Integrazione tra Patologia Molecolare e Digital Pathology:
come cambia l'Anatomia Patologica
Fabio Pagni
- 16:50 Discussione finale e conclusioni
Umberto Malapelle, Fabio Pagni
- 17:00 Fine del webinar



Sostenibilità delle attività di Patologia Molecolare alla luce del nuovo piano LEA

- 15:00 Introduzione
Umberto Malapelle, Fabio Pagni
- 15:15 Punti di forza e punti di debolezza del nuovo piano LEA
Giuseppe Perrone
- 15:35 Modelli Regionali a confronto: Lombardia
Giancarlo Pruneri
- 15:55 Modelli Regionali a confronto: Puglia
Iole Natalicchio
- 16:15 Biomarcatore e trattamento: come comportarsi in assenza di un codice specifico
Paolo Graziano
- 16:35 Discussione e conclusioni
Umberto Malapelle, Fabio Pagni
- 17:00 Fine del webinar



Implementazione della Biopsia Liquida in Anatomia Patologica

- 15:00 Introduzione
Umberto Malapelle, Fabio Pagni
- 15:15 Aggiornamenti delle raccomandazioni AIOM – SIAPEC
sull'implementazione della Biopsia Liquida in pratica clinica
Antonio Russo

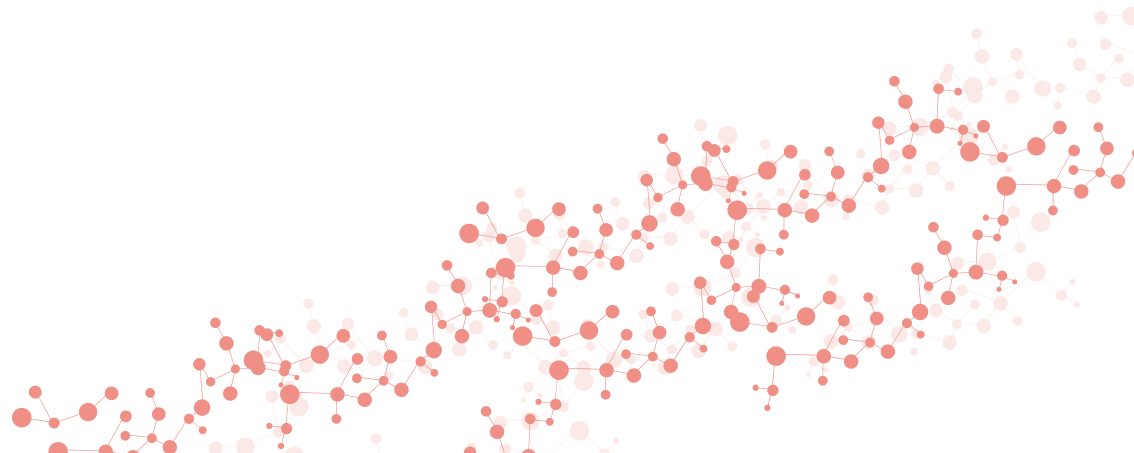
IMPLEMENTAZIONE IN PRATICA CLINICA DELLA BIOPSIA LIQUIDA (ESEMPI DIAGNOSTICI)

Modera: **Simonetta Buglioni**

- 15:35 NSCLC
Pasquale Pisapia
- 15:45 Mammella
Kostantinos Venetis
- 15:55 Prostata
Elisa Melucci
- 16:05 Colon
Valentina Angerilli
- 16:15 Una prospettiva dall'International Society of Liquid Biopsy
Umberto Malapelle
- 16:35 Discussione e conclusioni
Matteo Fassan
- 17:00 Fine del webinar

Young PMMP

- 15:00 Introduzione
Umberto Malapelle, Fabio Pagni
- I GIOVANI ED IL PMMP**
- 15:10 Il tecnico di laboratorio: l'importanza della fase preanalitica
Antonino Iaccarino
- 15:30 Il patologo: l'importanza della diagnosi morfologica
Valentina Angerilli
- 15:50 Il biologo molecolare: come misurare l'invisibile
Mariantonia Nacchio
- 16:10 **INCONTRO CON AIOM GIOVANI**
Rilevanza clinica di una caratterizzazione molecolare ai fini della selezione ad un trattamento
Roberto Borea
- 16:30 Discussione e conclusioni
Umberto Malapelle, Fabio Pagni
- 17:00 Fine del webinar



Il ruolo della patologia molecolare nei tumori femminili

- 15:00 Introduzione
Nicola Fusco, Antonio Rizzo
- 15:10 Caratterizzazione della pathway di PI3K-AKT1-PTEN nel tumore della mammella
Elena Guerini Rocco
- 15:30 ESR1 e biopsia liquida nel tumore della mammella
Federico Rojo
- 15:50 La classificazione morfo-molecolare del tumore dell'endometrio
Gian Franco Zannoni
- 16:10 HRD nel tumore dell'ovaio
Francesco Pepe
- 16:30 Discussione e conclusioni
Nicola Fusco, Antonio Rizzo
- 17:00 Fine del webinar



Il ruolo della patologia molecolare nei tumori del polmone

15:00 Introduzione
Umberto Malapelle, Fabio Pagni

TUMORE DEL POLMONE IN STADIO AVANZATO

15:15 L'evoluzione del panorama terapeutico
Sara Pilotto

15:35 Strategie diagnostiche
Dario De Biase

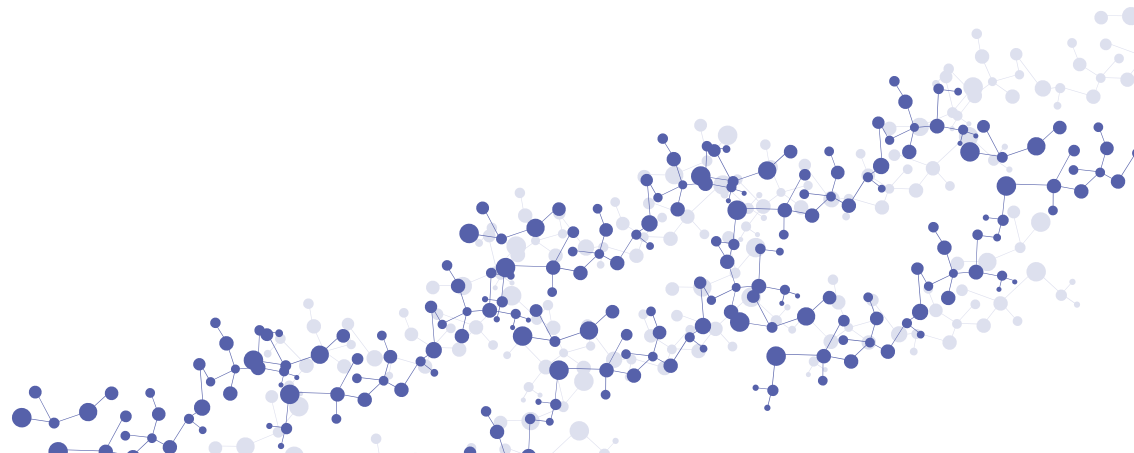
TUMORE DEL POLMONE IN STADIO PRECOCE

15:55 Target therapy ed immunoterapia
Francesco Passiglia

16:15 Strategie diagnostiche
Luisella Righi

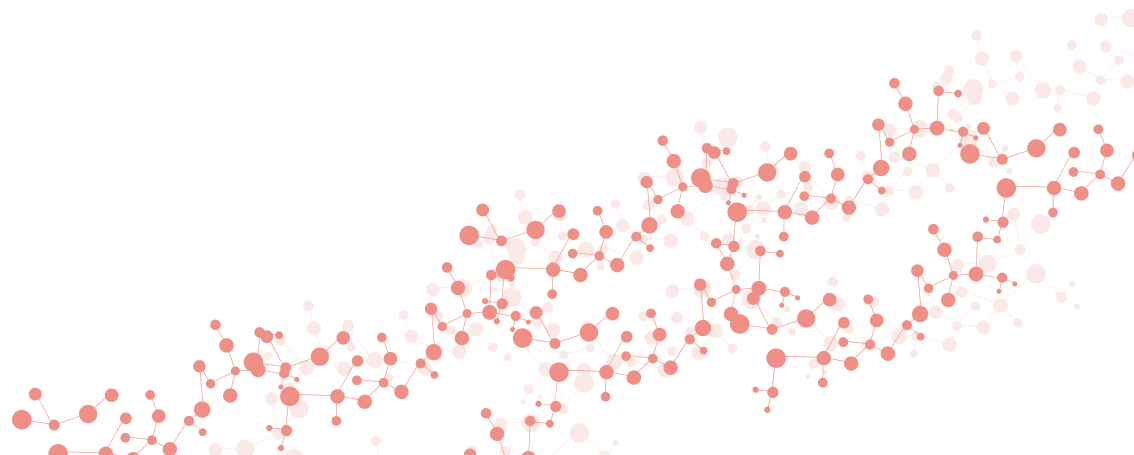
16:35 Discussione e conclusioni
Umberto Malapelle, Fabio Pagni

17:00 Fine del webinar



Molecular Tumour Board

- 15:00 Introduzione
Umberto Malapelle, Fabio Pagni
- 15:10 Aspetti normativi di funzionamento del MTB
Giancarlo Pruneri
- 15:30 MTB e accesso al trattamento
Giuseppe Curigliano
- 15:50 Simulazione di una discussione in seno al MTB
**Umberto Malapelle, Fabio Pagni, Simonetta Buglioni
Paolo Bironzo, Francesca Futura Berardi**
- 16:40 Aggiornamenti sulle future attività del PMMP
Simonetta Buglioni
- 16:50 Conclusioni
Umberto Malapelle, Fabio Pagni
- 17:00 Fine del webinar



INFORMAZIONI GENERALI

RESPONSABILI SCIENTIFICI

Umberto Malapelle, Fabio Pagni

INFO ECM

ID ECM : 444608

Crediti formativi previsti: 18

I crediti saranno previsti per le seguenti figure professionali:

- **Medico Chirurgo** (Discipline : Anatomia Patologica, Oncologia)
- **Biologo**
- **Tecnico Sanitario di laboratorio Biomedico**

Numero 250 posti disponibili per singolo incontro

QUOTE D'ISCRIZIONE

Per tutti i **Soci Siapec** in regola con la quota associativa anno 2025 l'iscrizione sarà gratuita

Per tutti i **NON Soci**, di seguito le tariffe per la partecipazione ad ogni singolo incontro:

- Medico/Biologo: € 50,00
- Tecnico sanitario di laboratorio biomedico: € 25,00
- Specializzando/Uditore: € 10,00

Iscrizione obbligatoria sul sito **www.siapecmdp.it**
fino ad esaurimento dei posti disponibili.

PROVIDER E SEGRETERIA ORGANIZZATIVA



SIAPEC SERVIZI S.r.l.

Socio Unico: SIAPEC-IAP
Via Sampolo, 484 - 90143 Palermo

☎ 091 306887

✉ info@siapecservizi.it

🌐 www.siapecmdp.it



CON IL CONTRIBUTO NON CONDIZIONANTE DI

AstraZeneca 

TESI
GROUP

Roche

 **Sial** SIAL S.p.A.

GSK

Johnson & Johnson

